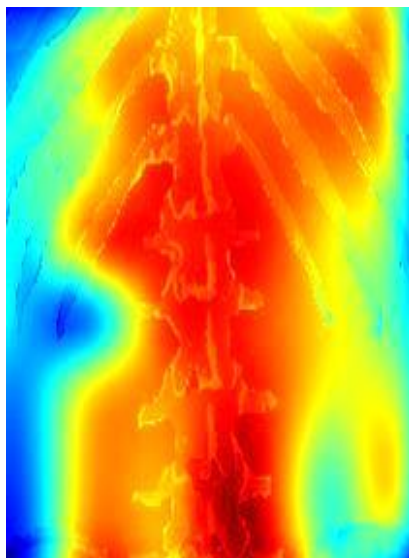
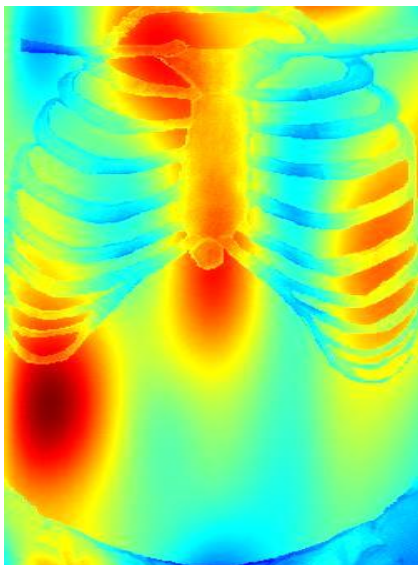


Руководитель академии гирудотерапии Санкт Петербурга Крашенюк А.И. на стенде компании "Телемак" на выставке "МЕДИЗ" (Санкт Петербург, 15-17.10.2014).

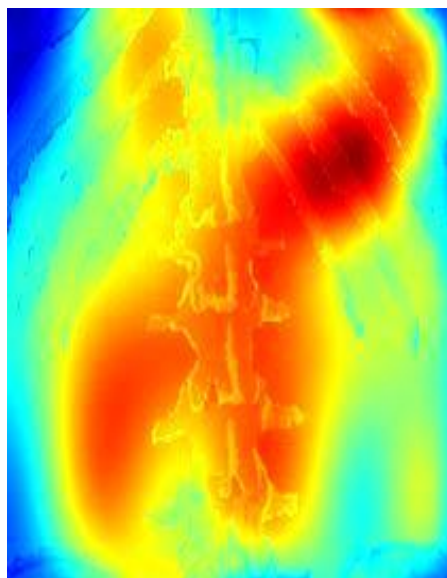
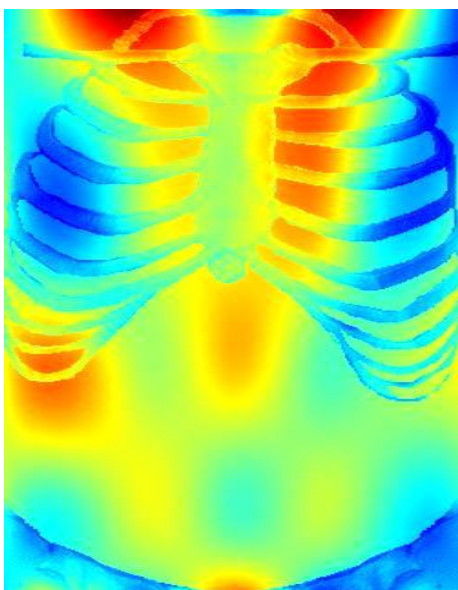
**Тестирование комплекса "Электромаг" с целью проверки возможности контроля воздействия методов гирудотерапии.**



1. Диагностические изображения. Грудь, живот и спина до установки пиявки. Суммарная волновая активность ТА = 22007. Похоже на воспалительный процесс в легких. Возможно, следует обратить внимание на зону печени.

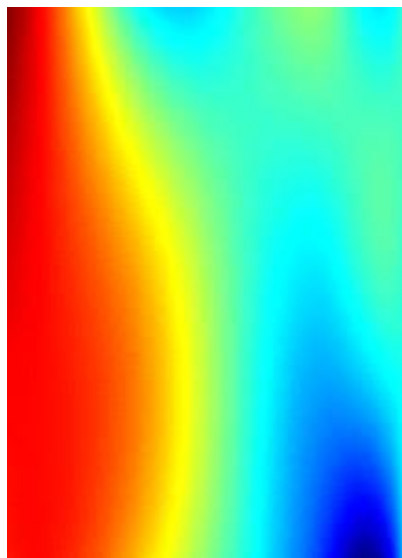
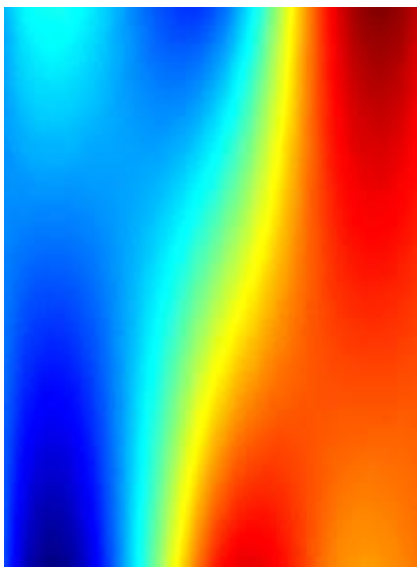


2. После установки пиявки на нижнюю часть шеи. ТА = 24560. Суммарная активность выросла. Зона установки пиявки резко изменилась (уровень после установки - 265, до установки - 350).

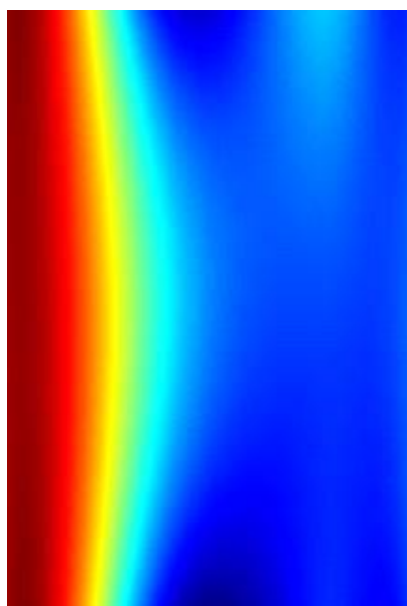
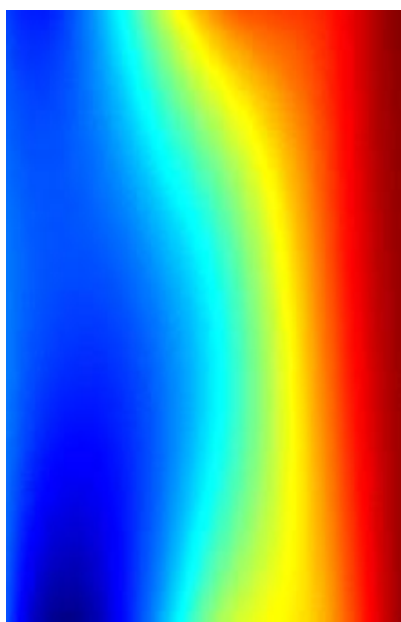


3. Зона лица. Слева - правая часть лица, справа – левая. До установки пиявки. TA=35000.

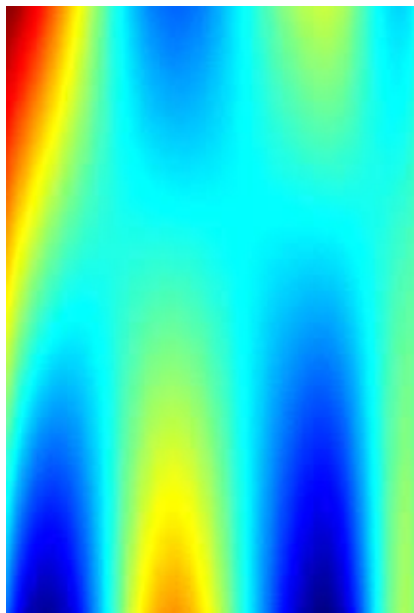
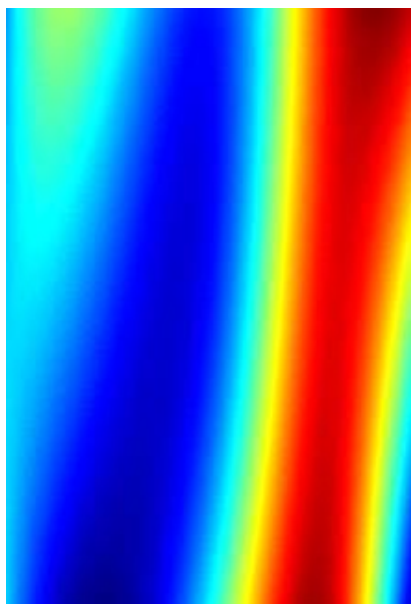
Самая интенсивная зона – 610.



4. Сразу после установки. TA = 34740. Самая интенсивная зона – 650.

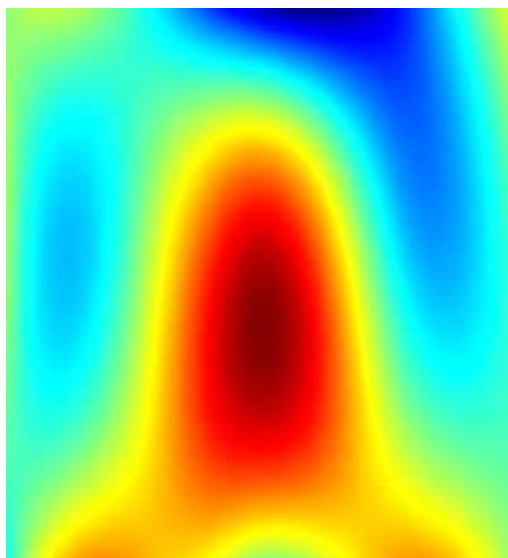


5. Через 30 минут после установки на область левой ноздри. ТА = 30026. Самая интенсивная зона слева – 530. Зона в середине справа – 350. Резкое снижение интенсивности слева со стороны установки пиявки.

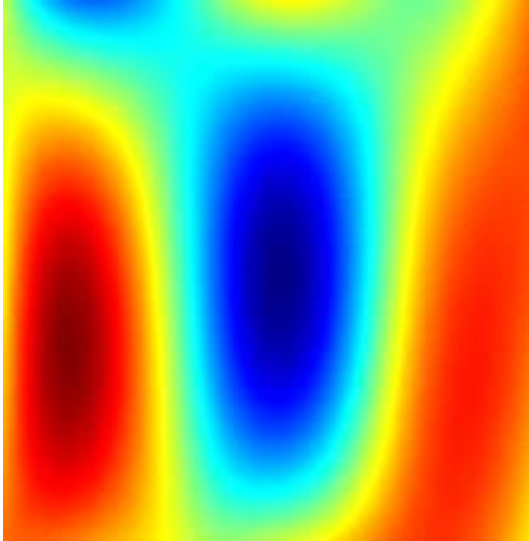


### **Воздействие аппарата УЗИ на функциональное состояние тканей**

1. Зона шеи спереди до воздействия УЗИ. ТА = 35750. В Центре зоны уровень 560, напротив справа около края – 420, слева – 430, сверху – 370, снизу – 470.



2. Зона шеи спереди сразу после УЗИ. ТА = 30620. В Центре зоны уровень 224, напротив справа около края – 475, слева – 480 (самый интенсивный участок слева 530) , сверху – 400, снизу – 370. Резкое снижение функциональной активности в центре зоны, уровень снизился более чем в 2 раза.



3. Зона шеи спереди после УЗИ через 30 минут. ТА = 30030. В Центре зоны уровень 460, напротив справа около края – 360, слева – 425 , сверху – 365, снизу – 405.

